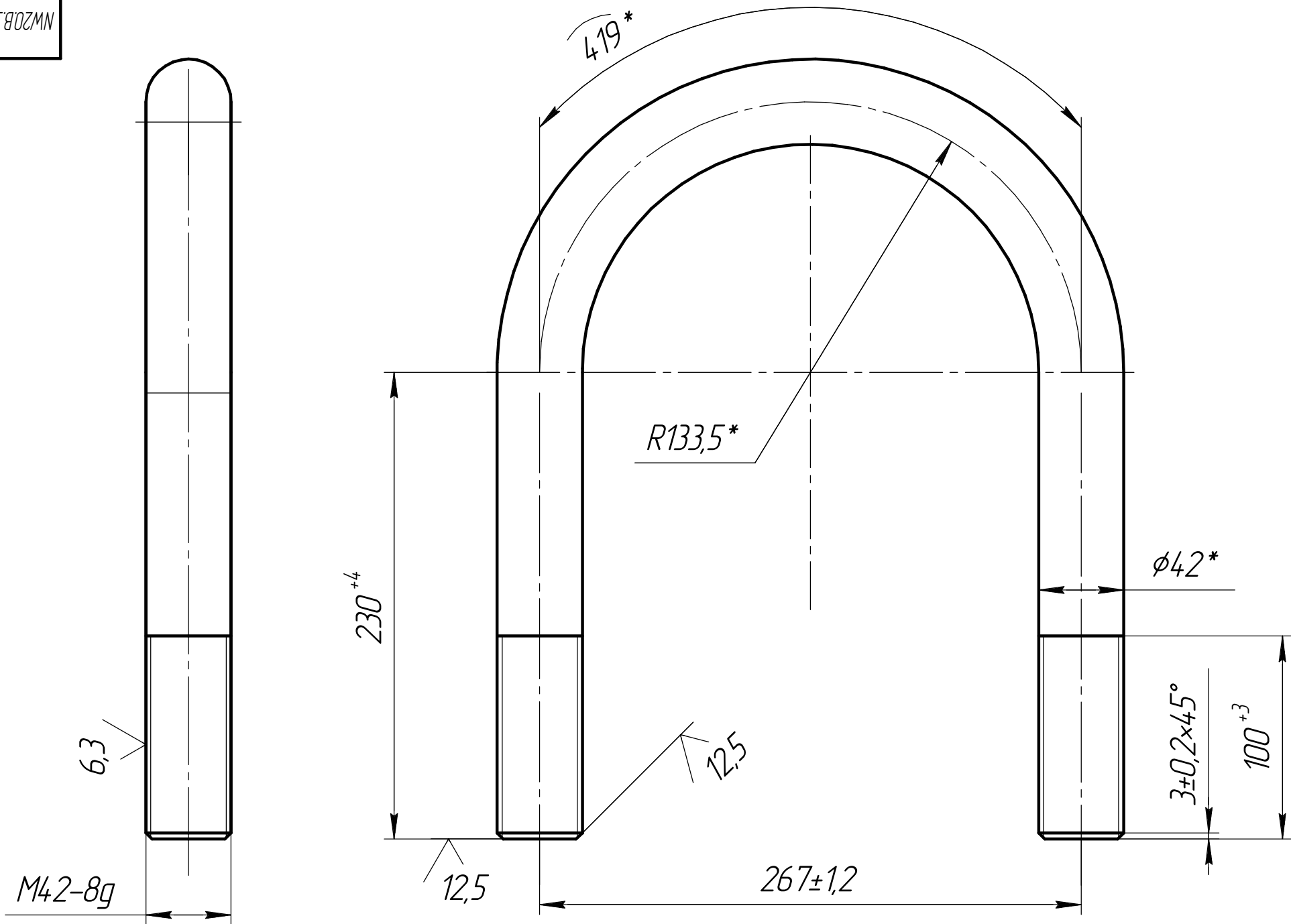


NW20.B.361&.OUJA&&.JEF&&.021.DF.0022/12.121.022



ДЛЯ АЭС

5. Группа качества изделий 3, категория прочности КП 590 по ГОСТ 23304-78.
6. Требования к материалу по NW20.B.361&.OUJA&&.JEF&&.021.YS.0002/12.121.000 ТБ1.
7. Остальные технические требования и маркировка по NW20.D.361.1.OUJA&&.JEF&&.021.MD.1001/12.121.000.

1. \* Размеры для справок.
2. Длина развертки – 879мм\*.
3. Резьба по ГОСТ 24705-2004, поле допуска на резьбу – 8g по ГОСТ 16093-2004, срез резьбы по ГОСТ 27148-86.
4. Места замера твердости по ГОСТ 9012-59.

					NW20.B.361.&.OUJA&&.JEF&&.021.DF.0022/12.121.022				
					Хомут	Лист	Масса	Масштаб	
							10,00	1:2,5	
						Лист	Листов 1		
Изм.	Лист	№ докум.	Подп.	Дата		Круж	000 "СТЭП"		
Разраб.	Виноградов			01.13 з					
Пров.	Федоров			01.13 з					
Т.контр.	Судботина			01.13 з					
Нач. ОГК	Неупокоева			01.13 з					
Н.контр.	Федоров			01.13 з	35X-3-ТО ГОСТ 4543-71				
Утв.	Шадан			01.13 з					
					Копировал		Формат А3		